

Developing EXcellence - DEX

EXCELLENCE CENTRES' NETWORK FOR SUSTAINABLE
DEVELOPMENT IN THE BALTIC SEA REGION



**ПРОЕКТ РАЗВИТИЯ СЕТИ ОПОРНЫХ ЦЕНТРОВ
ТРАНСГРАНИЧНОГО ДЕЛОВОГО СОТРУДНИЧЕСТВА В
РЕГИОНЕ БАЛТИЙСКОГО МОРЯ**



DEVELOPING EXCELLENCE

Главное о проекте DEX

Developing EXcellence – DEX это проект, направленный на расширение сотрудничества между региональными органами власти **Центральной Финляндии и Северо-Запада России** в сфере

- разработки и реализации региональных стратегий и планов,
- программ поддержки предпринимательства и инноваций

на основе эффективного использования новых инструментов ЕС – Программ Соседства.

DEVELOPING EXCELLENCE

Главная идея Проекта DEX

Главная идея Проекта - создание на базе действующей инфраструктуры поддержки территориального стратегического планирования и предпринимательства

сети Опорных центров - Centres of Excellence, оказывающих содействие органам власти в разработке и продвижении проектов сотрудничества по программам Соседства в пяти регионах:

- Ленинградская область
- Мурманская область
- Псковская область
- Республика Карелия
- Санкт-Петербург

DEVELOPING EXCELLENCE

Проект DEX – Тасис компонент проекта «Форум Восток-Запад»

VISION & STRATEGIES 2010 AROUND THE BALTIC

VASAB promoted projects
2001 - 2006
Interreg IIIB - PHARE - TACIS

East-West Spatial Planning Forum for Sustainable Development in the Baltic Sea Region

PROJECT DEVELOPMENT STAGES

2003. EVF project application had been submitted to BSR INTERREG IIIB Seed Money and Approved. The decision to apply to TACIS and BSR Interreg IIIB programme have been made by partners.

2004. Promoting Spatial Development by Creating COMMon MINdscapes - COMMUN had been submitted to BSR INTERREG IIIB Programme and Excellence Centres' Network for Sustainable Development in the Baltic Sea Region - DEX had been submitted to TACIS Programme.

June 2004. Interreg application COMMUN approved on the Steering Committee meeting.

July 2004. TACIS application Developing Excellence - DEX approved.

EAST-WEST FORUM: INTERREG AND TACIS COMPONENTS

COMMUN
Promoting Spatial Development by Creating COMMon MINdscapes
Derived from "mind" and "landscape" stems for "idea" or "understanding" of what in the individual countries is to be understood under spatial development and planning and how they work each time.
WP1: Web Based Portal on Spatial Development in the Baltic Sea Region
WP2: Advanced training network on Spatial Planning and Regional Development in BSR
WP3: Transnational Exchange of innovative approaches of Spatial Development in the Baltic Sea Region
Lead applicant: Academy for Spatial Research and Planning (ARL)
www.arl.at

EAST-WEST FORUM
Vasab Flag Project

COMMUN
Interreg IIIB

DEX
TACIS CBC

FORUM COOPERATION AREA

DEX
Developing Excellence - DEX, Excellence Centres' network for sustainable development in BSR
In the context of the EU engagement and start of the future BSR NP multi-regional co-operation in the field of regional economic development it is necessary to undertake major capacity building to enable Russia to take part in this co-operation.
The main idea is to establish a network of excellence centres focused on co-operation of authorities responsible for local and regional economic and spatial development, able to engage other local actors in a goal-oriented development work.
Main Activities: knowledge exchange and training, input into the regional and information system creation within the frame of "COMUN", dissemination of best practices in spatial planning and regional economic development within the BSR
Lead applicant: Jyväskylä Regional Development Company Jykes Ltd
www.jykes.fi

Данный проект является составной частью проекта «Форум Восток-Запад: устойчивое развитие региона Балтийского моря», который был инициирован Российским национальным суб-комитетом программы BSR Interreg IIIB Интеррег компонент COMMUN – COMMon MINdscapes Тасис компонент DEX – Developing Excellence

DEVELOPING EXCELLENCE

Интеррег компонент COMMIN - COMmon MINdscapes



Проект COMMIN объединяет 28 партнеров из 11 стран - это консорциум государственных и административных учреждений, министерств и местных правительств, университетов и частных компаний из Белоруссии, Германии, Дании, Латвии, Литвы, Норвегии, Польши, России, Финляндии, Швеции, Эстонии.

DEVELOPING EXCELLENCE

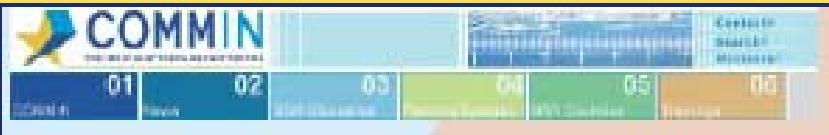
Интеррег компонент COMMIN - COMmon MINdscapes

COMmon MINdscapes - общий ландшафт знаний - единые научные подходы и общее понимание терминологии пространственного планирования и систем законодательства во всех странах Балтийского моря.

- **Создание Интернет портала по пространственному развитию в регионе Балтийского Моря.**
- **Организация специализированных тренингов.**
- **Транснациональный обмен инновационными подходами в сфере пространственного планирования**

DEVELOPING EXCELLENCE

Интернет Портал COMMIN



Главный инструмент COMMIN - общедоступный и регулярно обновляемый Интернет портал, стимулирующий международный обмен знаниями среди всех заинтересованных организаций, вовлеченных в пространственное планирование и развитие в регионе Балтийского моря.

Портал проекта COMMIN разрабатывается как платформа для диалога, ядром которого является постоянно расширяющийся глоссарий по терминологии пространственного планирования. На сайте создается база данных основных терминов планирования на английском языке: самые важные термины планирования одиннадцати стран-участниц проходят гармонизацию и будут представлены через общие английские термины, основанные на едином понимании и общепринятом определении.

DEVELOPING EXCELLENCE

Партнеры проекта DEX



Аппликант. **АО Юкес - Корпорация по экономическому развитию региона Ювьяскюля**



Ведущий партнер 1. **Правительство Ленинградской области**



Ведущий партнер 2. **Леонтьевский Центр**



Дополнительный партнер. **Муниципалитет Города Ювьяскюля**

DEVELOPING EXCELLENCE

Целевые группы проекта DEX

- Государственные служащие Северо-Запада России, ответственные за региональное экономическое и пространственное развитие,
- Представители инфраструктурных организаций, содействующих развитию предпринимательства, пространственного планирования
- из следующих регионов-участников проекта: Ленинградская, Мурманская, Псковская области, Санкт-Петербург; Республика Карелия

DEVELOPING EXCELLENCE

Опорные центры – Excellence Centres проекта DEX

ЛЕНИНГРАДСКАЯ ОБЛАСТЬ

- Ленинградский областной центр поддержки предпринимательства, Фонд «Рецепт»
- Агентство поддержки малого и среднего бизнеса
- Муниципальный фонд поддержки развития экономики и предпринимательства Лужского района «Социально-деловой Центр» (Лужский социально-деловой Центр)
- Фонд поддержки малого предпринимательства МО «Сланцевский район» Ленинградской области «Социально-деловой центр»
- Ломоносовский фонд устойчивого развития «Бизнес-центр»
- Некоммерческое партнерство «Женский ресурсный центр «Кристина» (г. Выборг)

DEVELOPING EXCELLENCE

Опорные центры – Excellence Centres проекта DEX

МУРМАНСКАЯ ОБЛАСТЬ

- Государственный фонд развития малого предпринимательства Мурманской области (ФОРМАП)

ПСКОВСКАЯ ОБЛАСТЬ

- Псковский областной фонд поддержки малого предпринимательства

РЕСПУБЛИКА КАРЕЛИЯ

- Карельский научный центр (КарНЦ РАН)

САНКТ-ПЕТЕРБУРГ

- Ассоциация специалистов по экономическому развитию территорий (АССЭТ)

DEVELOPING EXCELLENCE

Основная деятельность по проекту

- обмен опытом, тренинги, исследования
- разработка проектов сотрудничества по программам Соседства
- разработка Интернет-портала и интерактивной информационной системы в рамках проекта COMMUN,
- распространение лучшего опыта по пространственному планированию и региональному экономическому развитию в регионе Балтийского моря

DEVELOPING EXCELLENCE

Продолжительность проекта

- Продолжительность проекта DEX 18 месяцев.
- DEX стартовал **01.06.2005**
27-28.09.2005 – первая рабочая встреча партнеров и участников проекта, которую открыл мэр г. Ювяскюля господин Андерсон

DEVELOPING EXCELLENCE



DEVELOPING EXCELLENCE

Тренинги DEX

- Так же как и в проекте COMMIN, целью DEX является институциональное строительство. Возможность такого строительства базируется на создании сети опорных центров и на доступных тренинговых методиках, предоставляемых проектом COMMIN.
- Тренинги включают в себя поездки на стажировки, семинары и мастер-классы, которые создают площадку для обмена информацией и опытом, и способствуют лучшему пониманию различных моделей развития, методов и взглядов, преобладающих в тех или иных частях региона Балтийского моря.

DEVELOPING EXCELLENCE

Тренинговые программы DEX 2005

15.03-05.06.2005	3 тренинговые программы в рамках проекта COMMIN , Академия Nordregio, Ювяскюля Политехник	Швеция, Финляндия
27-29.9.2005	Стажировочная программа для специалистов по пространственному планированию и поддержке МСБ из России	Ювяскюля
19-22.10.2005	Четвертый общероссийский Форум лидеров стратегического планирования - Стратегическое планирование в городах и регионах России	Санкт-Петербург
19-21.10.2005	NordregioАкадемия (тренинг в рамках проекта COMMIN) “Индикаторы инноваций”	Роскильде, Дания
30.11-2.12.2005	Тренинг в рамках проекта COMMIN : Национальные, Региональные и Межрегиональные программы по развитию Инициативы, Опыт и Лучшие Практики	Регион Ювяскюля

DEVELOPING EXCELLENCE

Тренинговые программы DEX 2006

ТРЕНИНГОВАЯ ПРОГРАММА SPATIAL PLANNING AND REGIONAL DEVELOPMENT – PAST, PRESENT AND FUTURE.

6-8 апреля 2006 года в г. Ювяскюля (Финляндия) состоялась очередная тренинговая программа **Spatial Planning and Regional Development – Past, Present and Future**.

Одной из центральных тем программы стало обсуждение инструментов Европейской региональной политики и политики Добрососедства на 2007-2013 гг. В рамках тренинговой Программы состоялась **Ярмарка Предпринимательства 2006**, на которой были представлены новые инструменты и идеи для развития частного бизнеса, а также организован ряд семинаров и информационных брифингов на актуальные темы.

DEVELOPING EXCELLENCE

Исследования DEX

- Тема исследования, проводимого в ходе проекта DEX – «Предпосылки для международного сотрудничества, ориентированного на результат в сфере регионального развития»
- Целью исследования является изучение условий и предпосылок развития международной кооперации и расширение бизнес-контактов на Северо–Западе РФ
- Также в рамках DEX проводится исследование по системам планирования и российскому законодательству в РФ в рамках проекта COMMIN

Сайт проекта DEX



DEVELOPING EXCELLENCE

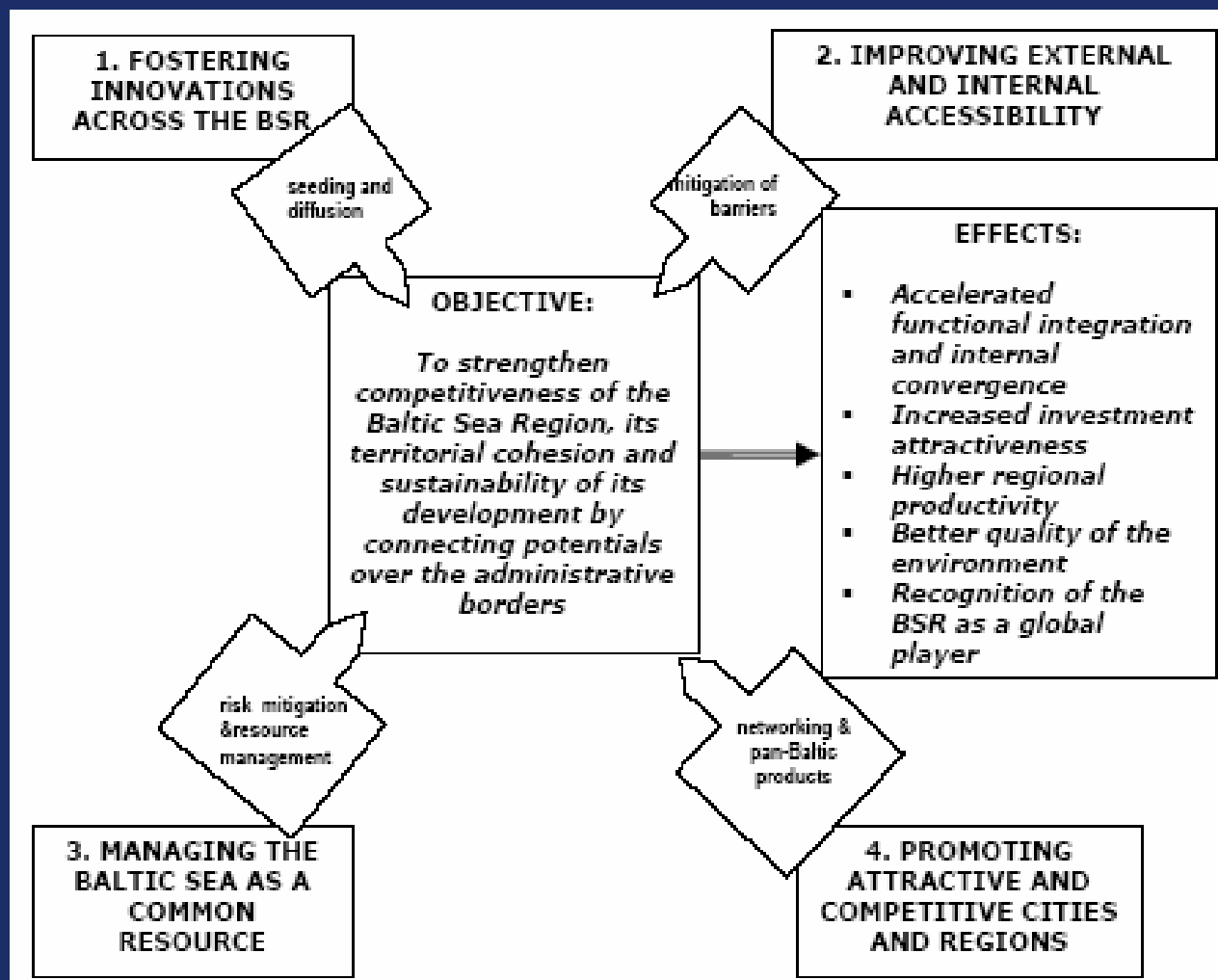
Пилотные проекты DEX

Developing EXcellence – DEX предоставляет уникальную возможность научиться использовать программы Соседства как эффективный инструмент для разработки и реализации региональных стратегий и планов:

- Программа Соседства региона Балтийского моря
- Программа Соседства Коларктик
- Программа Соседства Карелия / Россия
- Программа Соседства Юго - Восточная Финляндия / Россия
- Программа Соседства Эстония / Латвия / Россия
- Программа Соседства Литва / Польша / Россия

DEVELOPING EXCELLENCE

PROGRAMME FOR TRANSNATIONAL TERRITORIAL COOPERATION IN THE BALTIC SEA REGION 2007-2013





DEVELOPING EXCELLENCE

Спасибо за внимание!